

7.1. Personalmarketing, - entwicklung und berufliche Grundbildung

Fallbeispiel zu den Aufgaben

Die Comtech im Wandel

Die Comtech ist ein Anbieter von Kommunikationslösungen mit dem Schwerpunkt Mobil-Telefonie. Im Gegensatz zur Konkurrenz ist sie schon lange auf dem Markt und war ursprünglich im Bereich Planung und Installation für den Festnetzbetrieb "Telefonie" sowie für das Kabelfernsehen tätig. Im Zuge der technischen Entwicklung und der weltweiten Liberalisierung des Fernmeldemarktes entschloss sie sich für einen Umstieg in die Mobilkommunikation. Damit verbunden war die Formulierung einer Vision und der strategischen Ausrichtung mit vier Schwerpunkten.

Vision

- *Wir sind der führende Multimedia-Anbieter und bieten einen umfassenden Service an mit hohen Standards beim Kundendienst.*
- *Wir bieten unseren Geschäftskunden integrierte Systemlösungen zu konkurrenzfähigen Preisen an.*

Schwerpunkte

1. **Kundenfokussierung:** Die Strategie wird konsequent auf die Bedürfnisse der Kunden ausgerichtet
2. **Mitarbeitende:** Geschulte und motivierte Mitarbeitende, die ihre Verantwortung klar kennen und die unternehmerisch denkend ihre Verantwortung übernehmen
3. **Prozesse:** Schnelle und zielorientierte Prozesse werden angestrebt
4. **Kosten:** Senkung der Kosten, klare Zuordnung zu Verantwortungsbereichen

Dieser Wechsel war und ist auch für die Zukunft eine grosse Herausforderung. Nachstehend die wichtigsten Punkte einer Analyse, die im Rahmen des Projektes CHANGE ermittelt wurden.

Stärken	Schwächen
<ul style="list-style-type: none">- Mitarbeitende sind loyal und arbeiten qualitativ hochwertig- Mitarbeitende verfügen über ein sehr gutes handwerkliches Know-how	<ul style="list-style-type: none">- Teilweise Skepsis der älteren Mitarbeitenden gegenüber Innovationen- Ungenügende Kundenorientierung- Langsame und komplexe Entscheidungswege
Chancen	Risiken
<ul style="list-style-type: none">- Neue Geschäftsfelder öffnen sich (Multimedia, Internet); dadurch entstehen neue Berufsfelder- Motivierte Mitarbeitende	<ul style="list-style-type: none">- High-Tech Wissen z.T. ungenügend (wenig MA mit höherer Ausbildung)- Ungenügendes Potential für Führungsfunktionen

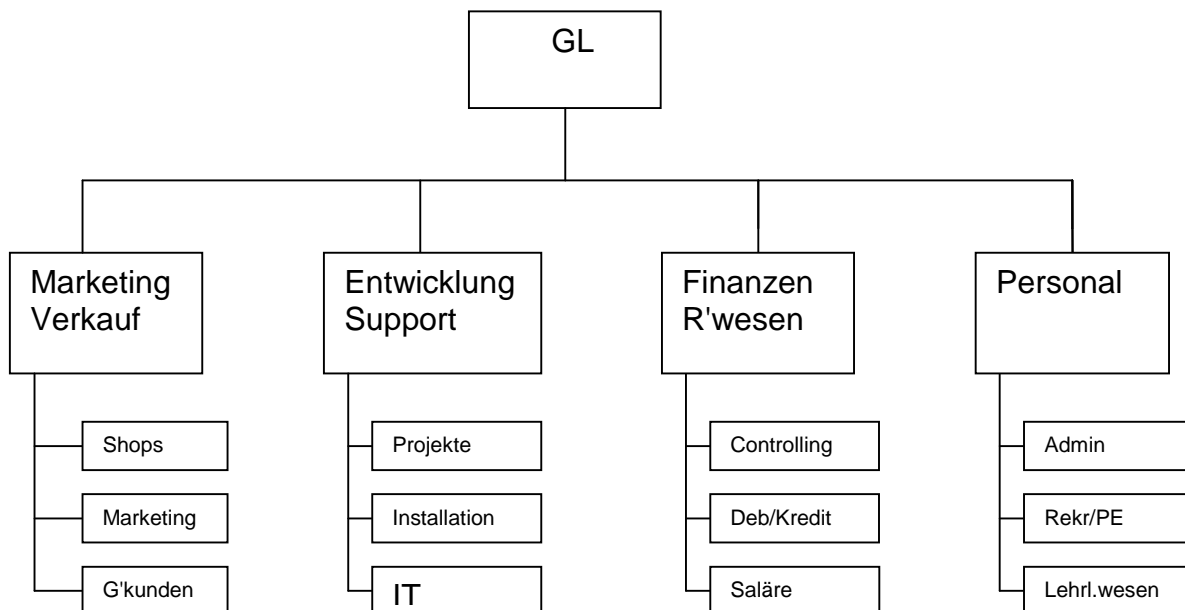
Die Personalabteilung

Die Personalabteilung zählt fünf Mitarbeitende, die Salärbuchhaltung erfolgt in der Abteilung Rechnungswesen. Neu wurde im Rahmen des Projektes CHANGE eine Mitarbeiterin eingestellt, mit der Aufgabe sich mit dem Erkennen und Entfalten von Mitarbeiterpotentialen zu befassen. Ein Mitarbeiter betreut das Lehrlingswesen (gegenwärtig 10 kaufm. Lernende, 6 IT-Lernende und 4 Lernende Detailhandel CE (Consumer Electronics))

7.1. Personalmarketing, - entwicklung und berufliche Grundbildung

Struktur, Aktivitäten,

Die wichtigsten Organisationseinheiten sind auf dem nachstehenden Organigramm ersichtlich, Comtech hat gegenwärtig 600 Mitarbeitende, der Hauptsitz ist in Zürich. Die auf die ganze Schweiz verteilten 14 Shops, unter anderem auch in Genf, Lausanne und Lugano, richten sich mit ihrem Angebot in erster Linie an die Privatkundschaft. In der Abteilung "Entwicklung/Support" bietet eine spezialisierte Crew gesamtheitliche Lösungen (Multimedia etc.) für grössere Unternehmen an, die dann von der Abteilung "Installation" implementiert werden. Mit einem interessanten Schulungsangebot (wie z.B. Multimedia für Senioren) wurde eine Marktnische besetzt, die zusätzlich den Produkteabsatz erhöht.



7.1. Personalmarketing, - entwicklung und berufliche Grundbildung

Bitte bei der Bearbeitung der folgenden Aufgaben unbedingt beachten

- Schreiben Sie Ihre Antworten auf die dazu vorgesehenen Lösungsblätter
- Wird eine Antwort in ganzen Sätzen verlangt, so gibt es für Lösungen in Stichworten keine Punkte
- Ist ein Fallbezug verlangt, dann ist eine klarer Hinweis auf die entsprechende Situation/Information im Fall notwendig (z.B. "im Fall ist erwähnt dass . . .)
- Werden bei einer Aufgabe mehrere Elemente als Antwort verlangt (z.B. Nennen Sie fünf Gründe wieso . . .) dann müssen sich die einzelnen Antworten klar unterscheiden – ähnliche Antworten zählen nur einmal.
- Halten Sie sich an die verlangte Anzahl von Lösungselementen – überzählige Antworten werden nicht berücksichtigt. (Beispiel: Es werden drei Massnahmen verlangt – genannt werden deren vier. Dann wird die letzte aufgeführte Massnahme auf keinen Fall bewertet)
- Für die bessere Verständlichkeit und Lesbarkeit wurde bei einzelnen Aufgaben nur die männliche oder weibliche Form verwendet. Ohne ausdrücklichen gegenteiligen Hinweis sind dabei selbstverständlich immer Frauen und Männer gemeint.